



## GÎTE LE CLOS DE CHARROUX - SAINT-AQUILIN - DORDOGNE PÉRIGORD

### GÎTE\*\*\* LE CLOS DE CHARROUX - SAINT-AQUILIN

Gîte de vacances pour 4 personnes à Saint-Aquilin, au coeur du Périgord, dans une ancienne longère périgourdine rénovée, entourée d'un grand parc avec piscine

<https://leclosdecharroux.fr>



Muriel & Ricardo

+33 6 33 68 32 86

**A** Gîte Le Clos de Charroux - Saint-Aquilin :

1527 route des Barrières, Charroux 24110 SAINT-AQUILIN





## Gîte Le Clos de Charroux - Saint-Aquilin

☆☆☆



Maison



4  
personnes  
(Maxi: 4  
pers.)



2  
chambres



70  
m<sup>2</sup>



Le Gîte Le Clos de Charroux vous accueille pour un séjour au calme, dans un écrin de verdure, entouré de champs et de forêts, au coeur du Périgord blanc. Situé au rez-de-chaussée d'une ancienne longère périgourdine entièrement rénovée, le logement comprend une spacieuse pièce à vivre avec sa cuisine ouverte entièrement équipée, un espace salon et salle à manger, deux chambres doubles avec literies neuves, une salle d'eau avec douche à l'italienne et toilettes séparées.

Dans une ambiance cosy, à la fois sobre et chaleureuse, avec ses murs en pierre et ses poutres en bois, tout l'aménagement et la décoration ont été pensés et conçus pour votre confort.

A l'extérieur, vous profitez d'une grande terrasse lumineuse donnant sur le parc, avec ses arbres fruitiers et sa petite mare, et vous offrant un cadre particulièrement bucolique et reposant pour des vacances inoubliables.

Logeant sur place, nous sommes présents à votre arrivée pour vous remettre les clés et vous présenter les lieux, ainsi qu'à votre départ.

*Gîte classé Meublé de Tourisme 3 étoiles par le Comité Départemental du Tourisme de la Dordogne.*

Muriel & Ricardo



## Pièces et équipements

<i>Chambres</i>	Chambre(s): 2 Lit(s): 2 dont lit(s) 1 pers.: 0 dont lit(s) 2 pers.: 2 Literies neuves. 1 lit double en 160x200, 1 lit double en 140x190.
<i>Salle de bains / Salle d'eau</i>	Sèche cheveux Salle(s) d'eau (avec douche): 1 Salle d'eau avec douche à l'italienne, meuble vasque, grand miroir, nombreux rangements
<i>WC</i>	WC: 1 WC indépendants
<i>Cuisine</i>	Cuisine américaine Congélateur Four à micro ondes Réfrigérateur Four Lave vaisselle Cafetière Nespresso, cafetière filtre, tri sélectif, compost, grille-pain, bouilloire, balance de cuisine, fouet électrique, mixeur
<i>Autres pièces</i>	Salon Séjour Cellier Terrasse
<i>Media</i>	Câble / satellite Wifi Télévision
<i>Autres équipements</i>	Lave linge privatif Matériel de repassage
<i>Chauffage / AC</i>	Chauffage
<i>Extérieur</i>	Abri pour vélo ou VTT Local pour matériel de sport Terrain clos commun Jardin privé Salon de jardin
<i>Divers</i>	Plancha, terrasse couverte, transats, bouées et jeux de piscine, jeux de fléchettes, raquettes de badminton

## Infos sur l'établissement



*Communs*

Dans maison  
Mitoyen propriétaire

Entrée indépendante



*Activités*

Le logement n'est pas accessible aux personnes à mobilité réduite.  
Prêt de vélos



*Réseaux*

Accès Internet



*Stationnement*

Parking privé



*Services*

Nettoyage / ménage



*Extérieurs*

Plan d'eau  
Piscine privative  
Piscine accessible du 1er juin au 30 septembre.  
Abri fermé pour motos sur demande.

## A savoir : conditions de la location

*Arrivée* 17h00

*Départ* 11h00 au plus tard

*Langue(s)  
parlée(s)* Anglais Français Italien

*Annulation/  
Prépaiement/  
Dépot de  
garantie* Conditions pour les séjours entre le 4 juillet et le 29 août 2026 :  
- location à la semaine du samedi au samedi  
- acompte de 30% à la réservation, non remboursable en cas d'annulation.  
- forfait ménage obligatoire de 50€ par séjour.  
- solde du montant total du séjour à régler au plus tard 30 jours avant la date d'arrivée.

Autres périodes de l'année : séjour minimum de 3 nuits

*Moyens de  
paiement*

*Ménage*

*Draps et Linge  
de maison* Draps et/ou linge compris  
Le linge de lit et les serviettes de toilette sont fournis. Les lits seront faits à votre arrivée.

*Enfants et lits  
d'appoints* Lit bébé, parc et chaise bébé sur demande.

*Animaux  
domestiques* Les animaux ne sont pas admis.

## Tarifs (au 16/04/26)

Gîte Le Clos de Charroux - Saint-Aquilin

Séjour minimum de 3 nuits sauf du 4 juillet au 29 août 2026 : location à la semaine (du samedi au samedi)

Tarifs en €:	Tarif 1 nuit en semaine (L, M, M, J, D)	Tarif 1 nuit en weekend (V ou S)	Tarif 2 nuits weekend (V+S)	Tarif 7 nuits semaine
du 14/05/2026 au 04/07/2026	115€	115€		
du 04/07/2026 au 29/08/2026				890€
du 29/08/2026 au 26/09/2026	115€	115€		

# Mes recommandations

Guide Touristique

Carte Vélo Route Voie Verte

OFFICES DE TOURISME VALLÉE DE L'ISLE  
WWW.TOURISME-ISLEPERIGORD.COM



## Restaurant Le Saint-Aquilin

+33 5 53 07 00 03

Le Bourg 875 rue de la République

1.8 km

SAINT-AQUILIN



Au cœur du village, ce bar-restaurant est tenu par Eric et Gauthier. Fervents défenseurs de l'agriculture biologique et des produits locaux de qualité, ils proposent une cuisine bistronomique savoureuse, renouvelée au quotidien et au fil des saisons. Ouvert le midi et samedi. La formule du jour servie en semaine au déjeuner, les mardi, mercredi, jeudi et vendredi, est très complète avec soupe, entrée, plat, dessert et café ! Le menu à découvrir le week-end se décline aussi à l'ardoise. Exemples de plats : - Crème de topinambours à l'huile de noisettes, écume de Cabécou du Périgord. - Noix de veau, sauce crémeuse au foie gras, potimarron rôti et polenta croustillante. - Tarte au chocolat et noix de Pécan caramélisées. Les + : - La formule du midi très complète - Le choix de vins au verre



## Restaurant Les Singuliers

+33 5 53 45 72 07

6 Rue Montaigne

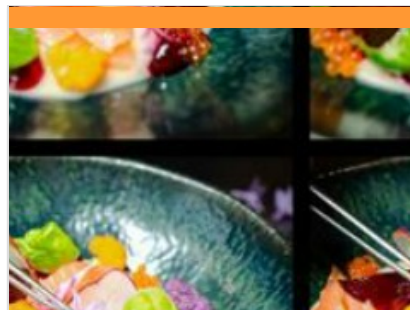
<https://restaurantlessinguliers.fr>

6.2 km

SAINT-ASTIER



Cette adresse est la promesse d'une expérience gastronomique de haute volée. Les créations de Louis Festa, jeune chef talentueux, mettent à l'honneur les produits locaux de saison avec finesse et originalité. En perpétuelle évolution, sa cuisine moderne et instantanée, ancrée dans son terroir, met la protéine au service du végétal. Laissez vos yeux et vos papilles s'émerveiller au fil du repas surprise : des assiettes uniques, créatives, élaborées au gré des arrivages et des inspirations du chef. Le tout dans une démarche responsable en faveur des circuits courts.



## Restaurant Le Cilaos

+33 5 53 81 11 64

15 Avenue de Planèze

<https://www.facebook.com/leCilaos.Neu>

10.7 km

NEUVIC



Sur les rives de l'Isle, dans un cadre chaleureux et atypique, le Cilaos propose une cuisine maison, mêlant tradition et créativité. Abel, Maxence, Clarisse et Maëlle y mettent en avant des produits locaux, des saveurs sincères et une atmosphère conviviale. Une belle adresse pour savourer une cuisine généreuse, entre terroir et gourmandise contemporaine. Exemple de plats : - Risotto parmesan, saucisses de Morteau et huile de truffe - Paleron de boeuf confit, légumes, mousseline de pommes de terre - Choux gourmand à la vanille de Madagascar Le restaurant dispose d'une salle à l'étage (40 pers.) et d'une terrasse d'été (40 pers.). L'établissement propose également un service traiteur. Les plus : - La vue panoramique sur la rivière Isle depuis la terrasse d'été à l'étage - Une cuisine raffinée de saison



## Centre culturel La Fabrique

+33 5 53 02 41 99

9 Rue Amiral Courbet

<https://lafabrique24.fr/>

6.1 km

SAINT-ASTIER



Chaque année La Fabrique propose une programmation culturelle éclectique, avec un large choix de spectacles de grande qualité. Il fait la part belle à la musique, à la danse, à l'humour, au théâtre, en accueillant des artistes de renommée nationale voire internationale. Les spectacles se jouant souvent à guichet fermé, il est vivement conseillé de réserver !



## Location de vélos au club de canoë-Kayak de Neuvic

+33 6 31 88 45 19

29 route du Grand Mur

<https://canoeneuvic24.fr>

10.5 km

NEUVIC



Location de vélos au club de canoë-kayak de Neuvic. Découvrez la voie cyclable de la Vallée de l'Isle et le charme bucolique de ses châteaux, églises, écluses et moulins. Aventurez-vous en vélo à la rencontre des artisans locaux. Nous proposons du matériel adapté à toute la famille. Les plus petits pourront vous suivre à bord d'une remorque enfant. 19 vélos adultes de S à XXL 4 vélos enfants 1 siège enfant 4 remorques enfants



### Stages jeunes canoë et paddle

+33 6 31 88 45 19  
Union Sportive Neuvicoise de Canoë  
Kayak 29 Route du Grand Mur  
<http://www.canoeneuvic24.fr>

10.5 km  
NEUVIC  **3**

Le club de canoë-kayak de Neuvic propose des stages nautiques de 3 matinées, encadrés par un moniteur entraîneur national et international. Pour les jeunes de 8 à 18 ans, débutants ou confirmés. Canoë, kayak et paddle. Chaque semaine, du mercredi au vendredi : 10h-12h. Grand parking ombragé, douches et WC, proximité base de loisirs (Neuvic). Sur réservation. Il est impératif de savoir nager pour pratiquer le canoë-kayak.

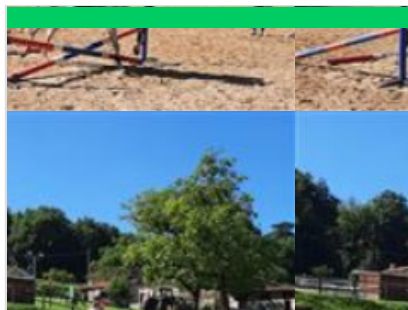


### Base de loisirs de Neuvic

+33 7 81 22 59 87  
17 Avenue de Planèze

10.7 km  
NEUVIC  **4**

Installée sur les rives de l'Isle, la base de loisirs est l'endroit idéal pour passer un moment agréable en famille ou entre amis. Venez profiter des nombreuses activités proposées ! Mini-golf : amusez-vous sur notre parcours parfait pour tous les âges. Promenade en bateaux électriques : profitez d'une balade d'une heure aux commandes d'un bateau sans permis sur la rivière. Piste de bowling : testez votre adresse sur notre piste en plein air. Tyrolienne (6-14 ans) : une aventure excitante pour les enfants. Araignée : grimpez sur cette structure de jeu. Trampolines (4-9 ans) : pour sauter et jouer en toute sécurité. Brumisateur : pour se rafraîchir lors des journées chaudes. Terrain de pétanque et filet de volley : participez à une partie conviviale. Bac de traversée de la rivière, balade sur la vélo-route voie verte. 9 tables de pique-nique. Bar, snack et restaurant sur place.

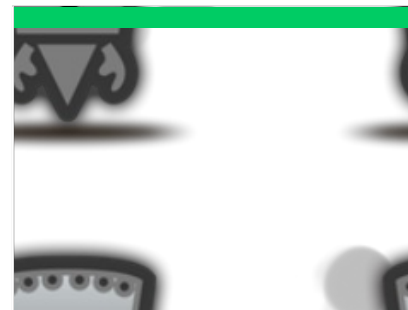


### Centre Equestre de Neuvic

+33 5 53 81 76 45 +33 6 15 36 85  
77  
264 Chemin des Coutis  
<http://www.centreequestredeneuvic.ffe.com>


11.4 km  
NEUVIC  **5**

À la recherche d'un centre équestre alliant modernité et immersion dans la nature ? Le Centre Équestre de Neuvic, en Dordogne, accueille cavaliers débutants et confirmés dans un cadre idéal. Grâce à ses équipements de qualité – carrière en sable, manège couvert, parc d'obstacles et parcours de cross – chacun progresse à son rythme et selon ses envies. Activités proposées par le centre équestre de Neuvic : - Baptême poney dès 2 ans. - Cours et stages pour tous niveaux, de l'initiation à la compétition. - Multi-activités : voltige, attelage, horse-ball. - Promenades et randonnées en pleine nature. - Stages pendant les vacances. - Passage des examens fédéraux. Encadré par un moniteur diplômé d'État, le centre équestre propose aussi un accueil pour les cavaliers de passage. Venez partager votre passion du cheval dans un cadre convivial et verdoyant !



### Terra Aventura : Only Diou !

+33 5 53 54 13 85  
Lieu-dit Le Bourg  
<https://www.terra-aventura.fr>

13.2 km  
GRIGNOLS  **6**

Découvrez le pittoresque village de Grignols et partez à l'assaut de son superbe château fort en compagnie de Zéroïk. Cette balade ombragée fait 2 km. Elle permet d'emprunter d'agréables chemins et d'admirer de jolis points de vue. Attention ça grimpe au départ, prévoyez de bonnes chaussures et préférez plutôt le porte-bébé à la poussette !



### Domaine de la Sudrie - centre Équestre de Bourrou

+33 5 53 81 20 85 +33 6 62 51 28  
78  
575 Allée de la Sudrie

<https://centre-equestre-bourrou.ffe.com>  
17.8 km  
BOURROU  **7**

Au cœur d'un domaine de 60 ha, cette ferme pédagogique propose une visite des lieux pour découvrir le monde du cheval : présentation des chevaux d'élevage, découverte des besoins des animaux mais aussi de la nature et son environnement...

# Mes recommandations (suite)

Guide Touristique

Carte Vélo Route Voie Verte

OFFICES DE TOURISME VALLÉE DE L'ISLE  
WWW.TOURISME-ISLEPERIGORD.COM



## Centre Equestre Poney Club Élevage de l'Île

+33 5 53 81 20 85 +33 6 62 51 28  
78

Élevage de l'Île 575 Allée de la Sudrie

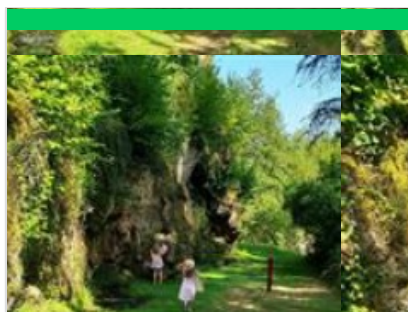
<https://centre-equestre-bourrou.ffe.com>

17.8 km

BOURROU



Dans une ambiance conviviale, Marie-Laure vous accueille toute l'année pour vous faire découvrir l'équitation ou pour vous perfectionner. Enseignement de l'équitation à cheval et à poney. Établissement labellisé FFE. École française d'équitation et centre de tourisme équestre. Élevage de chevaux arabes et anglo-arabes. Équitation toutes disciplines : leçons, stages, promenades. Du cavalier débutant au confirmé, nous accueillons les enfants à partir de 2 ans (baby poney). Encadrement assuré par des moniteurs diplômés. Grand manège couvert. Pensions, travail, débouillage, compétitions. Vous pourrez également séjourner dans un des gîtes entièrement équipés avec piscine.



## Chasse au trésor à Sourzac

+33 5 53 81 52 11

Le Bourg

<https://tourisme-isleperigord.com/>

18.5 km

SOURZAC



Sur le site de l'église, découvrez la légende, résolvez les énigmes grâce à la carte au trésor et retrouvez la pierre magique ! Une chasse au trésor à partager en famille dans un lieu chargé d'histoire. Le site vaut le détour par bien des aspects ! L'énorme piton rocheux sur lequel s'élève l'église, le pigeonnier et le presbytère est issu de la fontaine pétrifiante. Moment de fraîcheur garanti en suivant l'eau qui court au pied du promontoire jusqu'à la rivière Isle ! L'église XII<sup>ème</sup> - XV<sup>ème</sup>, récemment restaurée, est inscrite aux Monuments Historiques. Préhistoire, Histoire, anecdotes et expositions animent ce bel ensemble autrefois abbaye puis prierie. Chasse au trésor gratuite chaque mercredi du 22 juillet au 19 août proposée par l'Office de Tourisme. À partir de 10h, dernier départ 12h. Rdv derrière le porche entre l'église et le pigeonnier et partez en quête du trésor !



## Site départemental du Grand Étang de La Jemaye

+33 5 53 90 18 65 +33 5 53 90 03  
10# +33 5 53 06 82 70

18.5 km

LA JEMAYE



Espace naturel sensible, les étangs de la Jemaye ont fait l'objet d'un vaste projet de rénovation respectant le cadre naturel. Situé en plein cœur de la Double, cet espace se prête à la découverte de la nature avec un circuit aménagé, un parcours santé, des espaces de randonnées et un observatoire. L'été, le Grand Étang permet la pratique des loisirs nautiques avec une baignade surveillée et jeux pour enfants. Un espace pique-nique et restauration est disponible. Un chemin balisé relie le site à la ferme du Parcot, autre joyau de la Double. Le Grand Étang de la Jemaye fait partie du réseau périgourdin des Espaces Naturels Sensibles. Cette structure est labellisée "Tourisme et handicap" pour les quatre types de handicap. En été, possibilité d'emprunter la ligne de bus 2B, de Mussidan à Ribérac au tarif de 4.10€/pers (aller-retour).



## Géocaching Adventure Lab

+33 5 53 81 73 87

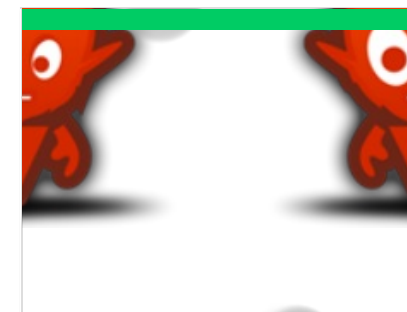
<https://www.geocaching.com/sites/adventure-lab>

19.7 km

VILLAMBLARD



Balade d'une durée de 30 minutes pour découvrir Villamblard. Pour vous guider à travers un processus de recherche d'indices et de résolution d'énigmes, téléchargez à partir de votre smartphone l'application Adventure Lab et sélectionnez le parcours « Villamblard au cœur de la forêt du Landais ».



## Terra Aventura : les Doublauds font la paire

+33 5 53 82 23 77

Le Parcot

20.4 km

ECHOURNAC



Terra Aventura s'inspire d'un jeu mondial nommé géocaching. Il s'agit d'une chasse au trésor connectée qui se pratique en extérieur à l'aide d'une application que l'on peut télécharger gratuitement. Des boîtes appelées "caches", sont dissimulées dans la nature. Le but ? Découvrir l'emplacement de la cache, et le trésor qu'elle contient ! Terra Aventura est une activité ludique à destination des curieux de tous âges. Découvrez le territoire grâce à différents parcours en compagnie des Poï'z, des petites créatures qui habitent secrètement notre région. À vous de résoudre les énigmes pour les capturer et les collectionner. C'est en compagnie du Poï'z "Zouti" que vous découvrirez ce parcours d'une distance de 3 kms. Un autre parcours est présent sur la commune d'Echourgnac, départ depuis le bourg en compagnie de Zarthus !



## Le sentier découverte de la Ferme du Parcot

+33 5 53 81 99 28 +33 7 85 02 35 26

Chemin Abel Guionneau

<http://www.parcot.org>

20.5 km

ECHOURNAC



Venez découvrir le sentier pédagogique de la Ferme du Parcot, un parcours nature d'environ 2,5 km niché au cœur du site d'Échourgnac. Idéal pour les amoureux de la nature et les familles, ce sentier offre une plongée enrichissante dans les milieux naturels de la région, l'histoire de la forêt de la Double, et la biodiversité qui lui donne vie. Tout au long du chemin, des panneaux d'interprétation vous invitent à ouvrir les yeux et éveiller la curiosité : découvrez la vie de la haie, la richesse de la prairie, la faune et la flore des étangs, la majesté des grands arbres, et les métiers anciens liés à ces milieux. Des jeux ludiques jalonnent le parcours, dès 8 ans, pour observer, comprendre et s'émerveiller. En bonus : un parcours Terra Aventura démarre ici, pour une chasse au trésor originale en pleine nature. Pensez à télécharger l'appli gratuite avant de partir !



## Les ateliers de la Ferme du Parcot

+33 5 53 81 99 28 +33 7 85 02 35 26

Lieu-dit Le Parcot

<http://www.parcot.org>

20.5 km

ECHOURNAC



Viens découvrir les richesses de la Ferme du Parcot de façon ludique et créative et plonge dans l'histoire de la forêt de la Double grâce à des ateliers thématiques sous forme de missions : mission traces et empreintes, plantes, petites bêtes aquatiques, torchis... Pour les 5/7 ans les mercredis et les 8/12 ans les vendredis des vacances scolaires (zone A) sauf vacances Noël.



## Terra Aventura : 'Trappe-moi si tu peux !

+33 5 53 82 23 77

Lieu-dit Le Bourg

23.3 km

ECHOURNAC



Une chasse aux trésors qui s'adresse à tous ! Terra Aventura, c'est l'opportunité de découvrir notre territoire et le géocaching en plongeant dans un univers captivant. Des boîtes, appelées « caches », sont dissimulées dans la nature. Le but ? Découvrir leur emplacement et les trésors qu'elles contiennent ! Découvrez le territoire grâce à différents parcours en compagnie des Poi'z, des petites créatures au caractère bien trempé, présents sous la forme de badges à collectionner. Terra Aventura est une activité ludique à destination des curieux de tous âges. C'est en compagnie du Poi'z "Zarthus" que vous découvrirez ce parcours d'une distance de 4 kms. Allez c'est parti ! Téléchargez l'application Terra Aventura, elle est gratuite et simple d'utilisation. Un autre parcours est possible à la Ferme du Parcot en compagnie de Zouti !



## Boucle des châteaux St Aquilin

+33 5 53 54 13 85

<https://ccivs.fr>

1.8 km

SAINT-AQUILIN



Le chemin serpente entre la forêt des Cailloux et le plateau calcaire de St Aquilin, en passant par des fontaines. Il offre de beaux points de vue sur de remarquables demeures. Sur le chemin "la pierre Brune" réserve sa légende aux curieux.



## Véloroute Voie Verte de la vallée de l'Isle V90

6.1 km

SAINT-ASTIER



A pied, en vélo, en roller, cet itinéraire doux vous permettra de contempler la rivière Isle qui serpente dans la Vallée. Vous profiterez de superbes vues depuis les passerelles qui enjambent la rivière, de nombreuses aires de repos sont également à votre disposition pour des haltes bien méritées. En suivant les panneaux verts et blancs, vous découvrirez de magnifiques paysages, des milieux naturels, des sites historiques (châteaux, églises, abbayes, chartreuses), du patrimoine industriel (moulins, canaux, carrières de chaux, terre de Beauronne) et des hauts lieux de la gastronomie périgourdine (restaurants mais aussi producteurs). Ce linéaire alterne tronçons de voies vertes (en site propre) et routes à faible circulation (en site partagé). De Périgueux (Trélassac) à la frontière de la Gironde (Le Pizou), la vélo route voie verte de la Vallée de l'Isle (V90) permet de parcourir plus d

# Mes recommandations (suite)

Guide Touristique

Carte Vélo Route Voie Verte

OFFICES DE TOURISME VALLÉE DE L'ISLE  
WWW.TOURISME-ISLEPERIGORD.COM



## Boucle de Puyferrat à St Astier

Place de la République

+33 5 53 81 52 11  
24 route de St Astier  
<https://ccivs.fr>

6.1 km

SAINT-ASTIER



Après une montée un peu rude, le chemin est plutôt facile, avec d'agréables passages ombragés. Il permet de découvrir l'ancien ermitage d'Asterius et passe à proximité du château de Puyferrat, tout en offrant quelques beaux points de vue.



## Balade des Trois Villages de St Germain

+33 5 53 81 52 11  
24 route de St Astier  
<https://ccivs.fr>

9.9 km

SAINT-GERMAIN-DU-SALEMBRE



Belle boucle assez ombragée, alliant des parties boisées à une traversée de petits villages, avec des points de vue sur la campagne préservée. Le parcours est assez varié et vallonné, sur des chemins non revêtus, hormis en fin de parcours. Il permet en outre de découvrir des éléments de patrimoine remarquable.



## Les Etangs de la Jemaye

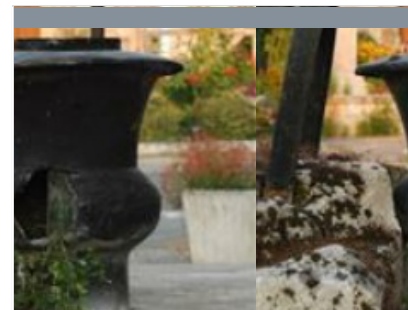
+33 5 53 06 80 17 +33 5 53 90 03 10

18.4 km

LA JEMAYE



Le site du grand étang de la Jemaye, propriété du Conseil Général sur le canton de Ribérac, constitue un site naturel typique de la région de la Double: chapelet d'étangs, forêts étendues, prairies humides et parsemées,... Le site propose des activités très variées: chemins de randonnées, parcours de santé, sentier de découverte, baignades et commerces pendant la saison estivale. Surveillance de baignade assurée du 15 juin à fin août de 13h à 19h du lundi au vendredi et de 11h à 20h Week-end et fêtes. Le site a reçu le label Pavillon Bleu en 2015.



## Boucle d'Echourgnac

+33 5 53 82 23 77  
<https://www.tourisme-isleperigord.com>

23.2 km

ECHOURGNAC



Jolie randonnée campagnarde au sein d'un paysage préservé. Vous découvrirez tout au long du parcours les étangs de la Double qui offrent aux animaux un refuge sauvage et préservé. Faites une pause à l'abbaye cistercienne Notre Dame de Bonne Espérance et profitez-en pour déguster le fameux fromage « Trappe Echourgnac ».



## Moulin de Landry

+33 5 53 82 67 73 +33 6 13 24 40 33  
41 Route du moulin de landry  
<http://www.moulin-de-landry.fr>

5.3 km

CHANTERAC





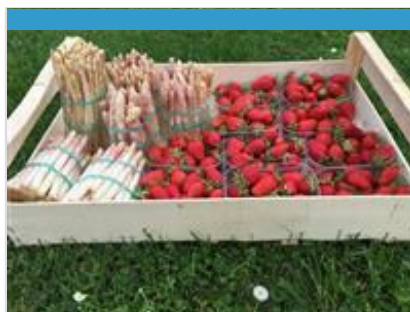
## Château du Salembre

+33 5 53 82 60 10

Le bourg 15 Route de Saint Astier

8.0 km

SAINT-GERMAIN-DU-SALEMBRE 



## La Ferme de Marcel - Légumes

+33 6 98 36 69 98

2.2 km

SAINT-AQUILIN 

Cyril, jeune éleveur ovin et maraîcher passionné, cultive ses fruits et ses légumes dans le plus grand respect de la nature. Il a fait le choix de n'utiliser que des produits naturels : purin d'ortie, de fougère, de consoude, de préle et de lavande... Légumes primeurs, asperges blanches, tomates savoureuses, endives, patates douces et légumes de saison sont les vedettes de son jardin. Visites commentées toute l'année sur RDV, en fonction de l'activité de la ferme. Vente directe sur place tous les jours, de préférence le week-end (contact téléphonique préalable recommandé).



## Gaufres et huile de noix du Moulin de Landry

+33 5 53 82 67 73 +33 6 13 24 40 33

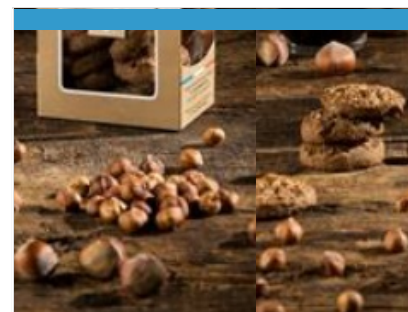
41 Route du Moulin de Landry

<https://www.moulin-de-landry.fr/>

5.3 km

CHANTERAC 

Découvrez les gaufres du Périgord, une tradition oubliée qui a repris vie au moulin. Autrefois cuites dans toutes les cheminées par nos grands-mères et arrières grands-mères, nos gaufres sont tombées dans l'oubli car très longues à fabriquer et très fragiles. Il nous semblait incontournable de les fabriquer à nouveau. Nous avons relancé la fabrication il y a quelques années. N'hésitez pas à visiter également le moulin à huile de noix et noisettes avec son bief, la meule ancienne, tous les outils pour fabriquer l'huile de noix et la farine, ainsi que la boulangerie conservée en l'état depuis sa fermeture en 1956 et qui reprend du service de temps à autres. Découvrez des meules à céréales antiques et venez vous essayer à la mouture Gallo-Romaine !



## Biscuits et Biscottes - La Chanteracoise

+33 5 53 82 07 95

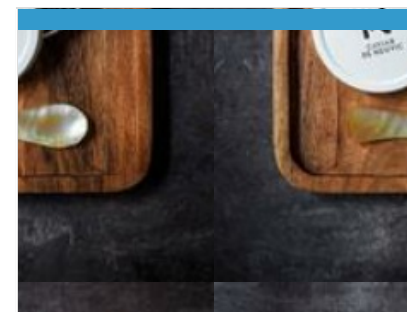
581 Route de la Biscuiterie

<https://www.la-chanteracoise.fr/>

8.2 km

SAINT-LEON-SUR-L'ISLE 

La Chanteracoise, considérée à ce jour comme la dernière biscuiterie artisanale de France, élabore une large gamme de biscottes, toasts, croûtons et biscuits. Depuis la naissance de la biscuiterie dans les années 70, elle a su conserver le véritable savoir-faire authentique des artisans biscottiers des années 50, tout en continuant de développer, année après année, de nouvelles gammes de produits, tous aussi gourmands les uns que les autres. Venez découvrir La BISCOUQUERIE, un espace de visite immersif et ludique, retraçant l'histoire de la biscotte, celle de la Chanteracoise, et mettant en lumière le savoir-faire artisanal unique de l'entreprise. À travers des archives publicitaires, des objets anciens, une salle de projection et un espace dédié aux enfants, cette visite invite petits et grands à plonger dans l'univers croustillant de la biscotte !



## Caviar de Neuvic

+33 5 53 80 89 57

Elevage d'esturgeons & caviar 430

Route de la Veyssière

<https://visites.caviar-de-neuvic.com>

12.2 km

NEUVIC 

Le domaine, situé à Neuvic en Dordogne, s'étend sur 20 hectares bordés par deux rivières : l'Isle et le Vern. C'est sur ce domaine que Caviar de Neuvic a ainsi choisi de créer une ferme piscicole dédiée à l'élevage des esturgeons pour produire son fameux caviar. Par des commentaires chargés d'humour et d'anecdotes insolites, le guide vous expliquera comment nos méthodes d'élevage modernes respectent le poisson et la nature. Il vous dévoilera également la passion qui nous anime quand nous soignons les esturgeons et élaborons le caviar. Enfin, vous donnerez la nourriture aux poissons et pourrez, avec un équipement fourni, caresser de gros esturgeons. La dégustation qui suit suffira à vous convaincre que le caviar d'élevage est devenu, avec l'expérience, meilleur et plus sain que le caviar sauvage aujourd'hui disparu.

# Mes recommandations (suite)

Guide Touristique

Carte Vélo Route Voie Verte

OFFICES DE TOURISME VALLÉE DE L'ISLE  
WWW.TOURISME-ISLEPERIGORD.COM



## Moulin de La Veyssière

+33 5 53 82 03 07

819 Route de la Veyssière

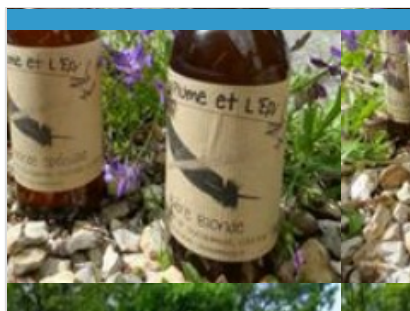
<http://www.moulindeLaveyssiere.fr>

12.5 km  
NEUVIC



5

Le Moulin de la Veyssière, est le dernier moulin à huile en activité de la Vallée du Vern à Neuvic. C'est en 1857 que Jacques Elias achète le moulin et depuis près de 170 ans, l'histoire, la passion et le savoir-faire, se transmettent de génération en génération. Nous fabriquons artisanalement des huiles, farines et produits d'épicerie sucrée et salée autour de la noix, noisette, amande et cacahuète. Entre histoire et gastronomie, notre fabrication artisanale est associée à une production responsable et durable, en recherche perpétuelle d'innovation et d'excellence. En véritable passionnés de nos terroirs français, nous apportons une attention particulière à la sélection de nos matières premières. Exclusivement issue de productions locales, notre production est 100% française. Venez vivre une immersion complète grâce à nos différents espaces touristiques et une boutique



## La Plume et l'épi - Bière artisanale biologique

+33 6 98 41 35 83

Bruc

<http://www.plumepi.com>

12.8 km  
GRIGNOLS



6

Cette ferme-brasserie propose une déclinaison de bières biologiques paysannes, élaborées selon une méthode traditionnelle, à partir d'orge cultivée localement. Visite commentée gratuite toute l'année sur RDV. Vente directe et dégustation sur RDV.



## Pisciculture Moulin de Boissonnie

+33 5 53 81 53 41

2350 Route de Bois Carré

<http://www.pechealatruite24.com>

15.8 km  
DOUZILLAC



7

Venez découvrir un élevage familial de truites en eau vive, la pisciculture du Moulin de Boissonnie à Douzillac, sur les rives du ruisseau La Beaurnonne. Passionnés par notre travail, nous vous invitons à découvrir nos bassins et notre savoir-faire. Visitez nos installations : Explorez nos bassins et découvrez le processus minutieux de l'élevage de truites. Apprenez comment nous prenons soin de nos poissons. Vente directe à la Ferme : -Truites entières : Fraîches et savoureuses, idéales pour des recettes authentiques. -Filets et pavés de truite : Prêts à cuisiner pour un repas rapide et délicieux. -Apéritrutes : Parfaites pour vos apéritifs gourmands. -Œufs de truites : Une délicatesse pour agrémenter vos plats. -Truite fumée : Préparée avec soin pour une saveur intense et raffinée. Nous proposons aussi : Pêche à la truite en étang à la 1/2 journée et à la journée, chasse au trésor.



## Distillerie artisanale Clovis Reymond

+33 5 53 81 90 01 +33 6 08 31 49

95

49 Rue Gabriel Reymond

<http://www.clovisreymond.com>

19.8 km  
VILLAMBLARD



8

Une maison de tradition où savoir-faire et recettes se transmettent depuis 191 ans. Les fruits sont distillés sur place dans de superbes vieux alambics en cuivre et transformés en eaux de vie, liqueurs, apéritifs et sirops. Plongez dans les coulisses de fabrication.



## Abbaye d'Echourgnac

+33 5 53 80 82 50

Fromagerie de la Trappe

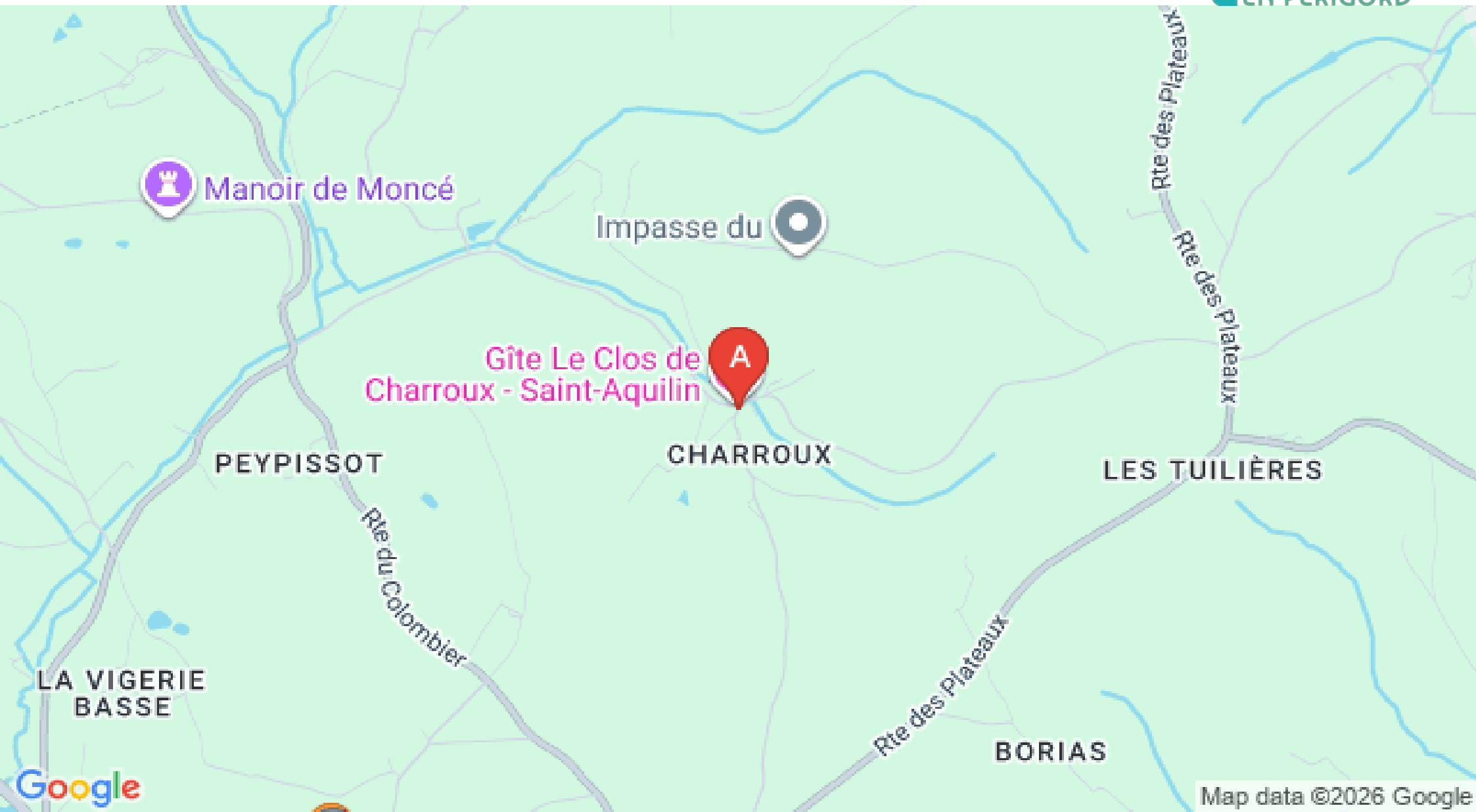
<https://www.fromageriedelatrappe.com>

23.2 km  
ECHOURNAC



9

Surplombant le village d'Echourgnac, l'abbaye Notre-Dame de Bonne-Espérance inspire depuis 1868 apaisement et sérénité. 21 moniales cisterciennes y vivent encore selon la règle de Saint-Benoît : ora et labora, prière et travail. Fruits de ce travail, le célèbre Trappe d'Echourgnac, un fromage au lait de vache proposé nature ou affiné au vin de noix, mais aussi une tomette au lait de brebis. Ces fromages sont disponibles toute l'année au magasin de l'abbaye, ainsi que d'autres productions des sœurs : confitures, miel, tisanes, et une sélection de produits de l'artisanat monastique. Lieu privé de silence et de prière, le monastère ne se visite pas. Un musée et une vidéo permettent d'en découvrir la vie quotidienne. Pour les groupes à partir de 10 personnes, une découverte accompagnée avec dégustation est proposée sur rendez-vous, [visites@lecellierdesmonasteres.com](mailto:visites@lecellierdesmonasteres.com).



Map data ©2026 Google

